

Teilrevision Zonenplan «Stadthaus»

Illnau-Effretikon, Kanton Zürich

Zonenplanänderung, 1:5000

Vom Stadtparlament festgesetzt am Illnau-Effretikon, den.....

Namens des Stadtparlamentes

Der Parlamentspräsident Der Parlamentssekretär

Von der Baudirektion genehmigt am

Für die Baudirektion BDV-Nr.....

Erstellungs-/Druckdatum: 23.03.2022

Legende

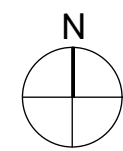
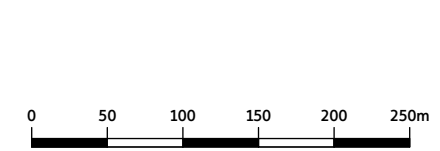
Festlegungen

- K I Kernzone III
- K II Kernzone II III
- Z 3.3 Zentrumszone III
- Z 4.0 Zentrumszone III
- W 1.3 Wohnzone II
- W 1.7 Wohnzone II
- W 2.2 Wohnzone II
- W 2.6 Wohnzone II
- W 3.0 Wohnzone II
- WC 2.8 Wohn- und Gewerbezone III
- WC 3.2 Wohn- und Gewerbezone III
- Zone für öffentliche Bauten **
- F Freihaltezone --

* ES = Empfindlichkeitsstufe
 ** ES-Zuteilung: Eintrag im Zonenplan

Informationsinhalte

- Beantragte Festlegung
- Gestaltungspläne bestehend

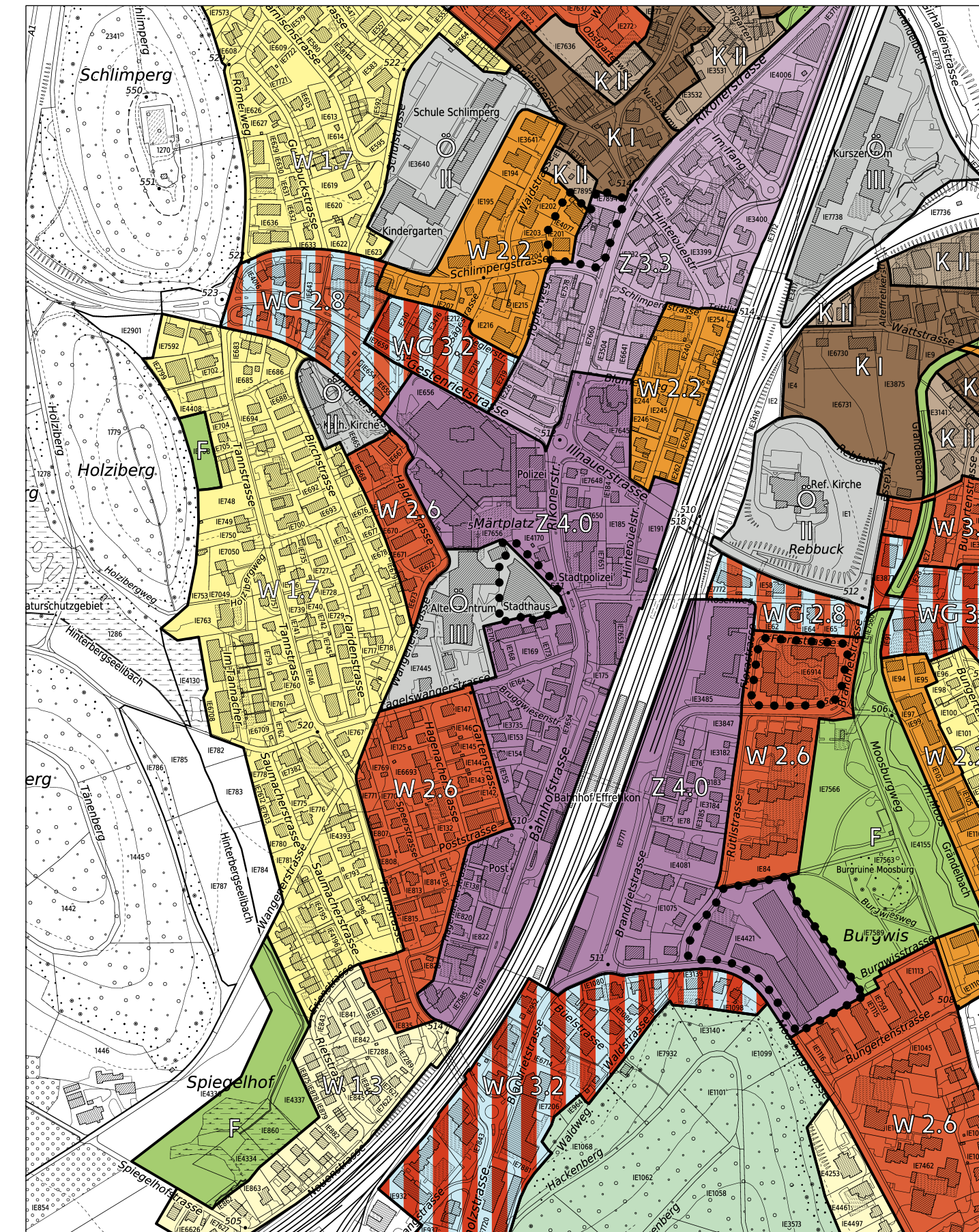


Planwerkstadt AG
 Raumplanung · Prozesse · Städtebau
 Binzstrasse 39
 CH-8045 Zürich
 www.planwerkstadt.ch
 +41 (0)44 456 20 10



Dokument: 10259_04_08_220323_Zonenplan.vwx
 Grundlage: (LV95) / Oktober 2021

Rechtskräftiger Zonenplan (festgesetzt durch den Grossen Gemeinderat 17.06.2010)



Zonenplanänderung

