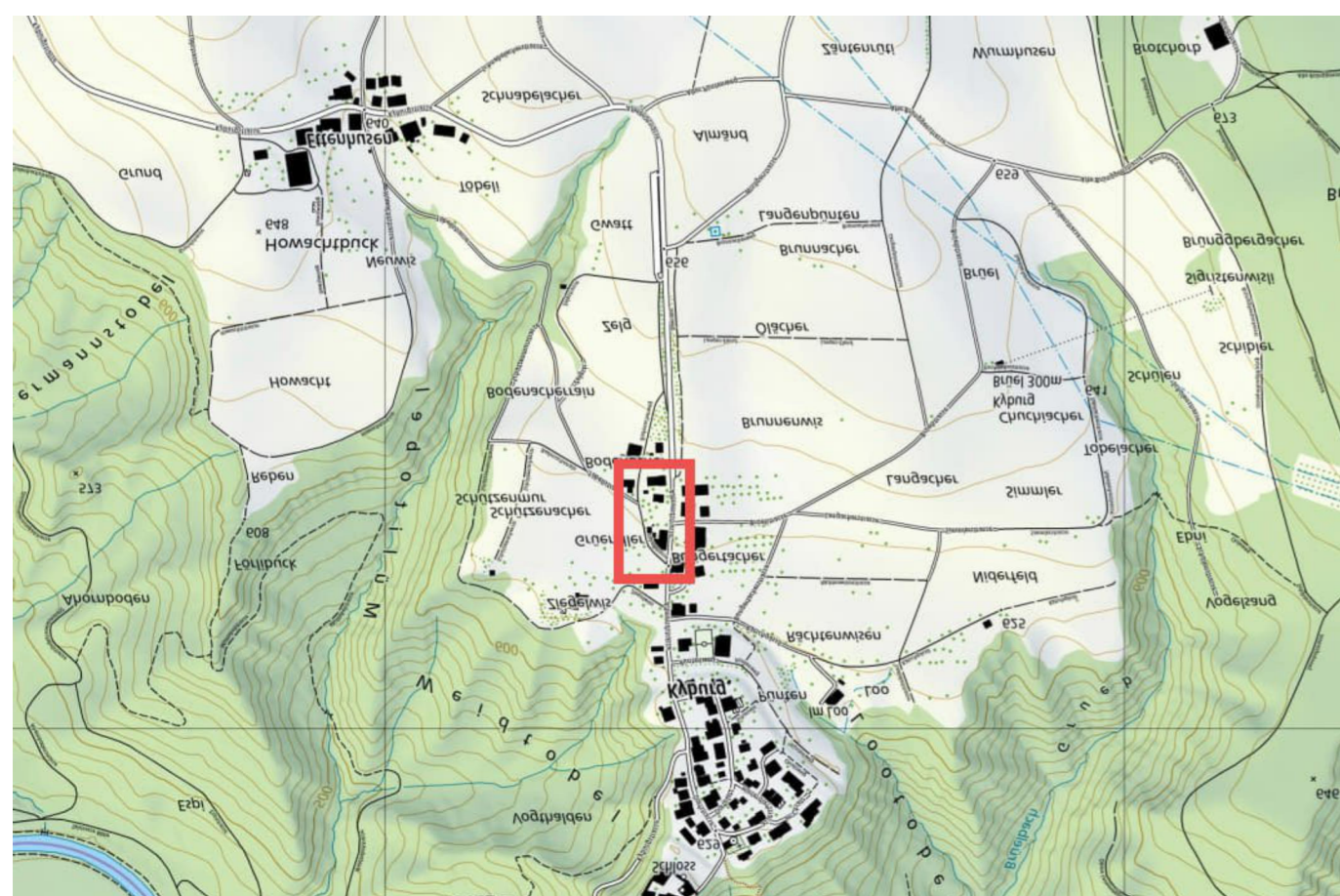


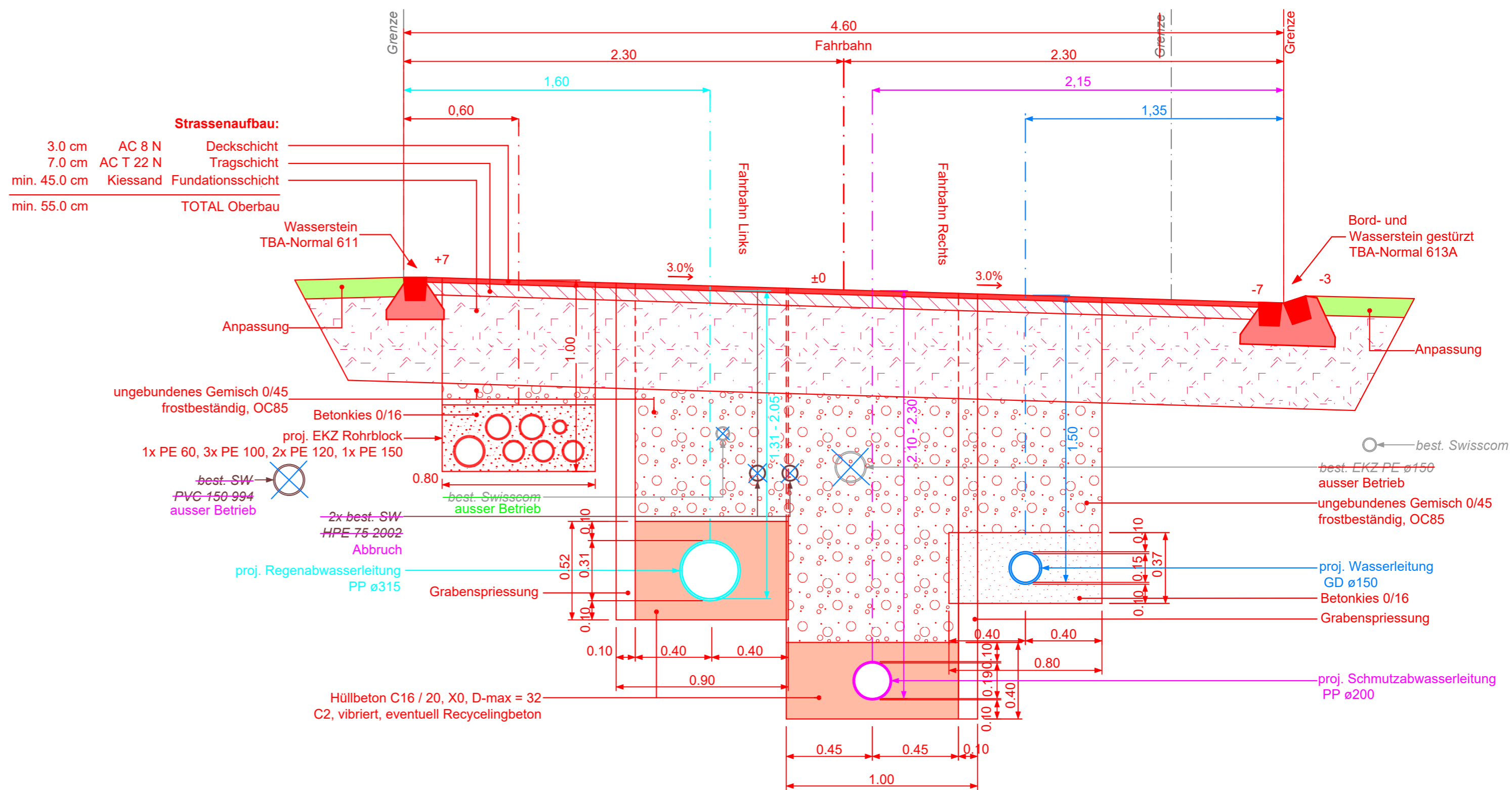
Bodenacher Erschliessung

Bauprojekt

Normalprofil 1:20



Normalprofil 1:20



Projektverfassung	Version	Datum	Bemerkungen	Gez.	Kontr.	Vis.
INGESA AG INGENIEURE. FORMEN. LEBENSRAUM Strehlgasse 21 8472 Seuzach 052 320 03 20 seuzach@ingesa.ch	A	04.12.24	Erstellung	beo	kid	kid
	Format:	30x63	Projekt Nr.:	210.073.0018	Plot:	04.12.2024