



18. Juni 2026

MEDIENINFORMATION

BIKEROUTEN ERGÄNZEN DAS «FREIZEIT ILEF»-ANGEBOT

Illnau-Effretikon erweitert das Freizeitangebot um ein weiteres Element: Nebst den städtischen Rundwegen und Erlebniswegen kann das Stadtgebiet nun auch mit Bikerouten erkundet werden – mit oder ohne Strom.

Vier Routen ermuntern Radfahrerinnen und Radfahrer, Illnau-Effretikon zu erkunden. Von 5.2 bis 36.7 km, von 61 bis 860 Höhenmetern ist alles dabei – Abkürzung oder kulinarische Zusatzschleufe inklusive.

Für Familien sind die Velorunde Örmis und die Velorunde Kempttal geeignet. Sie führen beide durch ruhige Gebiete, an denen auch Grillstellen zum Verweilen einladen.

Ambitionierten empfehlen wir die Waldrunde und die Runde ILEF. Zusätzlich zu den Höhenmetern kommen Kieswege hinzu, die das Fahren anspruchsvoller gestalten. Diese Wege sind sehr gut für Fahrräder, Gravel- und E-Bikes geeignet, weniger für «Gümmeler», also Leute mit Rennvelo.

FREIZEIT-ILEF

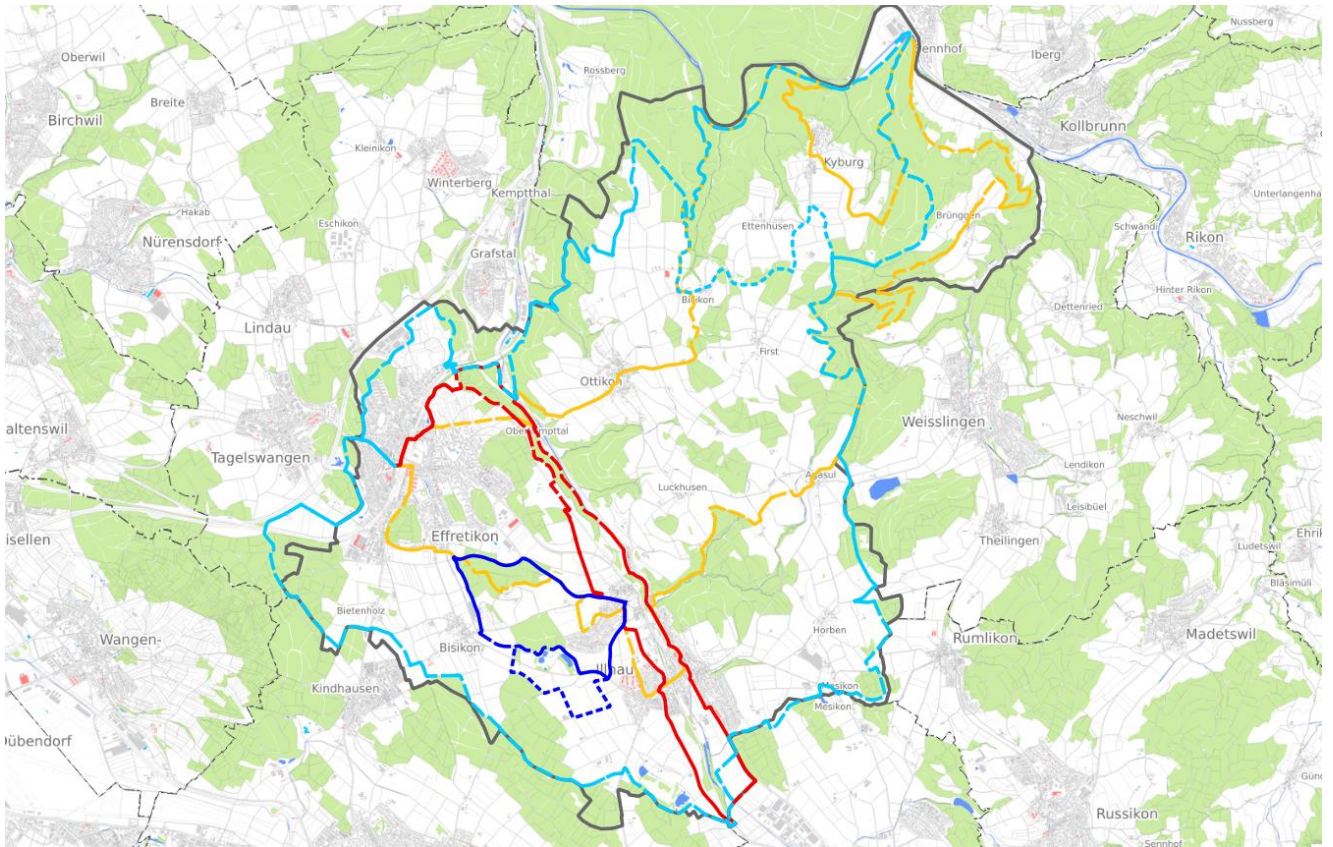
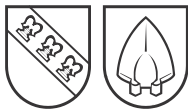
Mit dem neuen Angebot erweitert die Stadt Illnau-Effretikon ihr ohnehin bereits sehr breit aufgestelltes Freizeitangebot «FREIZEIT ILEF». Seit 2023 werden die Möglichkeiten stets ausgebaut, unter anderem mit vier Panorama-Rundwegen, zwei Rundwegen für in ihrer Mobilität eingeschränkte Personen, dem Effi-Trail, dem Foxtrail, dem Ludo-Trail und dem Gschichtliwäg.

SO FUNKTIONIERT'S:

Velo gepumpt? Helm auf dem Kopf? Dann nichts wie los!

Die Routen finden Sie unter www.freizeit-ilef.ch/bikerouten. Dort stehen Ihnen pdf-Dateien sowie gpx-Dateien zur Verfügung. Letztere können Sie auf Ihr persönliches GPS-Gerät laden.

www.freizeit-ilef.ch



alle Routen im Überblick: hellblau Runde ILEF, gelb Waldrunde, rot Kempttal und dunkelblau Örmis