

Ortsplanung Illnau-Effretikon: Informationsveranstaltung vom 4. Oktober 2016



Ziele des heutigen Abends

- **Information** über Entwurf des kommunalen Richtplans
- Start der **öffentlichen Auflage**, im Rahmen derer sich jedermann zum Richtplan äussern kann



Ablauf

1. Ziele und Einbettung
2. Erarbeitungsprozess und Ablauf
3. Übergeordnete Erwartungen
4. Kommunaler Richtplan
 - Siedlung
 - Landschaft
 - Verkehr
 - Ver- und Entsorgung, öffentliche Bauten und Anlagen
5. Weiteres Vorgehen, öffentliche Auflage

Ziele der Ortsplanungsrevision

- Revision der kommunalen Richtplanung (2017)
- Revision der kommunale Nutzungsplanung (Bau- und Zonenordnung, BZO: 2018)
- Zusammenführung BZO Illnau-Effretikon und BZO Kyburg
- Einbettung in kantonalen und regionalen Zusammenhang
- Umsetzung des Leitbildes Stadtentwicklung 2015
 - Massvolles Bevölkerungswachstum
 - Förderung der Arbeitsplatzansiedlung
 - Erhaltung der Grünräume
- Siedlungsentwicklung nach innen

Die Ortsplanung besteht aus 2 Teilen:

- **Kommunaler Richtplan:**
 - Themen: Siedlung, Verkehr, Landschaft, Ver- und Entsorgung, Energie, öffentliche Bauten
 - Text + Pläne
 - Strategisches Instrument, legt Grundsätze der Entwicklung fest
 - Verbindlich für Behörden von Stadt und Kanton

- **Kommunale Nutzungsplanung** (Bau- und Zonenordnung):
 - Fokus auf Siedlung
 - Reglement (Bauordnung) + Zonenplan
 - Vollzugsinstrument, legt Regeln der baulichen Entwicklung fest
 - Verbindlich für alle Grundeigentümer

Ortsplanung: Einbettung



Ablauf

1. Ziele und Einbettung
- 2. Erarbeitungsprozess und Ablauf**
3. Übergeordnete Erwartungen
4. Kommunalen Richtplan
 - Siedlung
 - Landschaft
 - Verkehr
 - Ver- und Entsorgung, öffentliche Bauten und Anlagen
5. Weiteres Vorgehen, öffentliche Auflage

Ablauf Ortsplanungsrevision

| | 2015 | 2016 | | | | 2017 | | | | 2018 | | | |
|---|--------------|------|---|---|--|------|---|---|---|------|---|---|---|
| | Quartal 4 | 1 | 2 | 3 | | 4 | 1 | 2 | 3 | 4 | 1 | 2 | 3 |
| Phase 1: Kommunale Richtplanung | | | | | | | | | | | | | |
| Erarbeitung kommunaler Richtplan | | ★ | ★ | ★ | | | | | | | | | |
| Kantonale Vorprüfung / Anhörung und Auflage | | | | | | | | | | | | | |
| Auswertung und Überbeitung | | | | | | | | | | | | | |
| Festsetzung und Genehmigung | | | | | | | | | | | | | |
| Phase 2: Kommunale Nutzungsplanung | | | | | | | | | | | | | |
| Erarbeitung Nutzungsplanung (BZO, Erschliessungspläne, Bericht nach Art. 47 RPV etc.) | | | | | | | | | | | | | |
| Kantonale Vorprüfung / Anhörung und Auflage | | | | | | | | | | | | | |
| Auswertung und Überbeitung | | | | | | | | | | | | | |
| Beschlussfassung und Genehmigung | | | | | | | | | | | | | |

Mitwirkungsveranstaltungen

Informations-
veranstaltung vom
25.2.2016

- Vor allem Information
- Prozess Ortsplanung
- Keine Anmeldung, offen



1. Workshop vom
22.3.2016

- Inhaltliche Arbeit in Gruppen
- Mit Anmeldung
- Fokus auf Siedlung



2. Workshop vom
5.4.2016

- Inhaltliche Arbeit in Gruppen
- Mit Anmeldung
- Fokus auf Verkehr, Landschaft, Ver- und Entsorgung

8 Quartiersspaziergänge (Forum 21) im März/ April 2016

- Reflektion der Qualitäten der Quartiere
- Leitbild Stadtentwicklung als Diskussionsbasis für künftige Entwicklung

Ablauf

1. Ziele und Einbettung
2. Erarbeitungsprozess und Ablauf
- 3. Übergeordnete Erwartungen**
4. Kommunalen Richtplan
 - Siedlung
 - Landschaft
 - Verkehr
 - Ver- und Entsorgung, öffentliche Bauten und Anlagen
5. Weiteres Vorgehen, öffentliche Auflage

Ortsplanung: Einbettung



Kantonales Raumordnungskonzept

5 Handlungsräume

80%

Stadtlandschaften
Dynamik ermöglichen

Urbane Wohnlandschaften
massvoll entwickeln

Landschaft unter Druck
Stabilisieren und Aufwerten

20%

Kulturlandschaft
Charakter erhalten

Naturlandschaft
Schützen und Bewahren



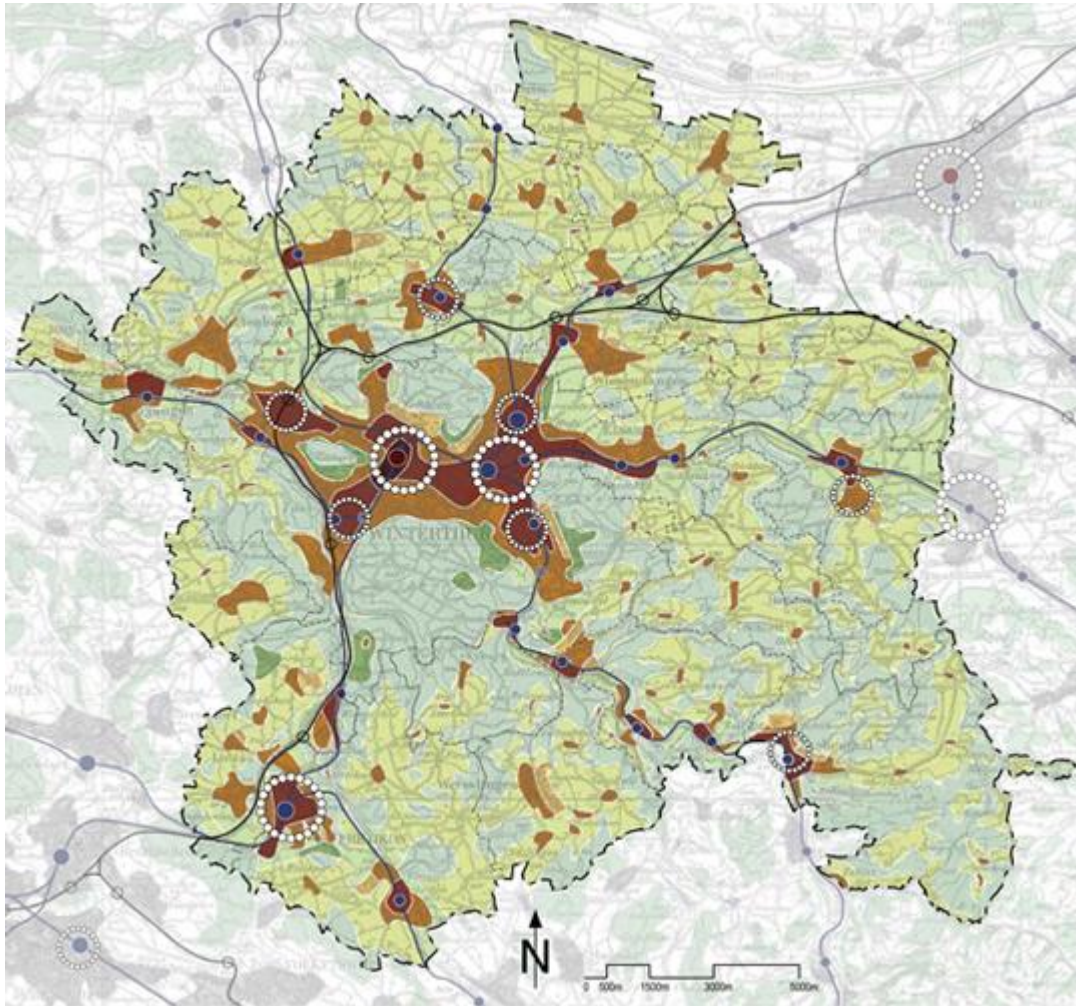
Kantonaler Richtplan

Auswahl Inhalte (Bsp.):

- Festlegung Siedlungsgebiet (Erweiterungsmöglichkeiten)
- Freihaltegebiet bei Kyburg
- Ausbauvorhaben Eisenbahn



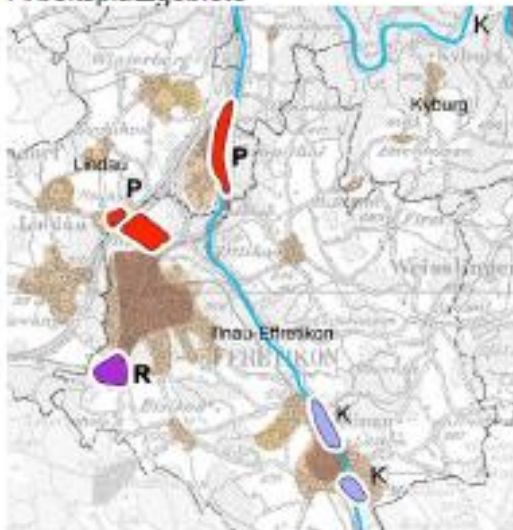
Regionales Raumordnungskonzept






- Regionales Zentrum
- Dichtestufen
- Arbeitsplatzgebiete

Regionaler Richtplan

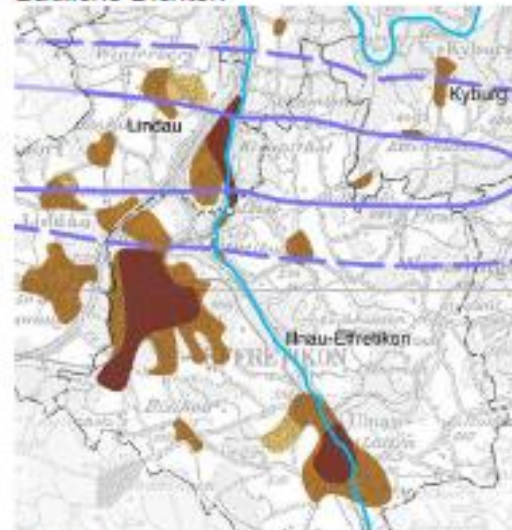
Arbeitsplatzgebiete



Regionale Arbeitsplatzgebiete:

| | | |
|---|---|----------|
|  | keine Nutzungsbeschränkung | R |
|  | Schwerpunktgebiet Produktion (gewerblich - industrielle Nutzung) | P |
|  | Kommunales Arbeitsplatzgebiet | K |

Bauliche Dichten



| | |
|---|------------------|
|  | Sehr hohe Dichte |
|  | Hohe Dichte |
|  | Mittlere Dichte |
|  | Geringe Dichte |

Gliederung der Landschaft



| | |
|---|---|
|  | Möglicher Vernetzungskorridor RWU / Bestehender Vernetzungskorridor (Nachbarregionen) |
|  | Siedlungsorientierter Freiraum |
|  | Natur- oder Landschaftsschutzgebiet |
|  | Landschaftsraum |

- Schutzwürdiges Ortsbild (Ober-Illnau)
- Gebiete mit Nutzungsvorgaben
- Dichtevorgaben

Ablauf

1. Ziele und Einbettung
2. Erarbeitungsprozess und Ablauf
3. Übergeordnete Erwartungen
4. **Kommunaler Richtplan**
 - Siedlung
 - Landschaft
 - Verkehr
 - Ver- und Entsorgung, öffentliche Bauten und Anlagen
5. Weiteres Vorgehen, öffentliche Auflage

Kommunaler Richtplan: Bestandteile

Richtplantext:

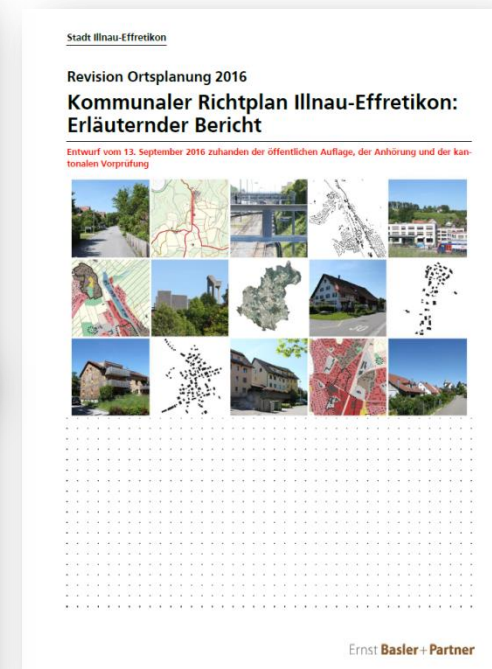
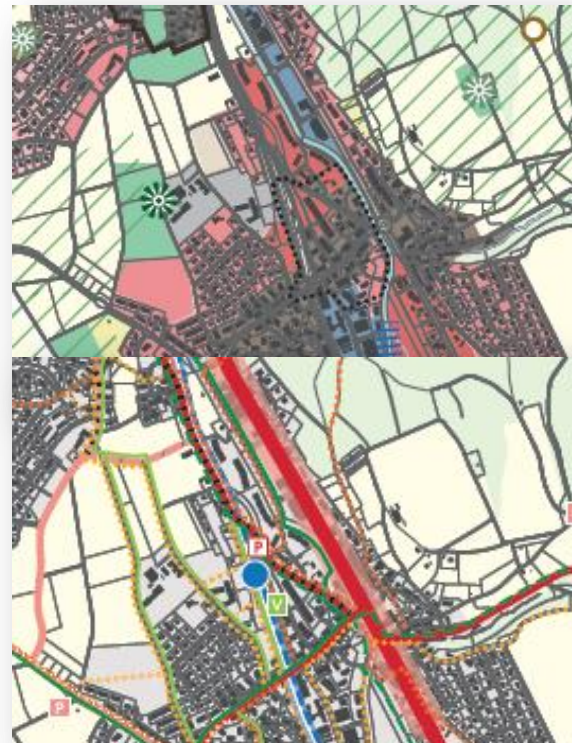
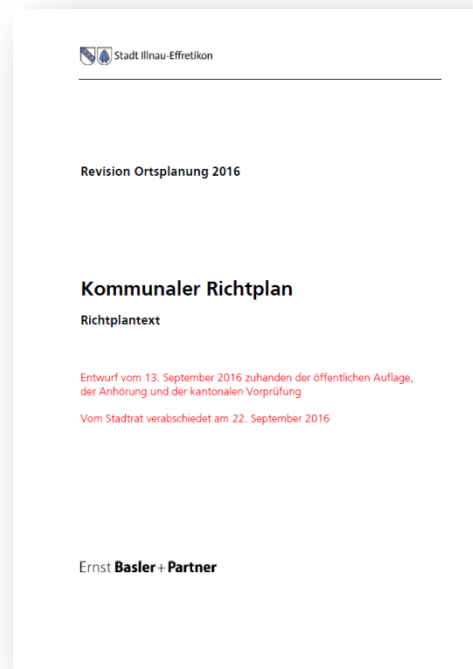
Ziele, Karteneinträge
(Festlegungen),
Massnahmen

Richtplankarten:

Räumliche Darstellung
der Festlegungen

Erläuterungs- bericht:

Hintergrund, weitere
Informationen

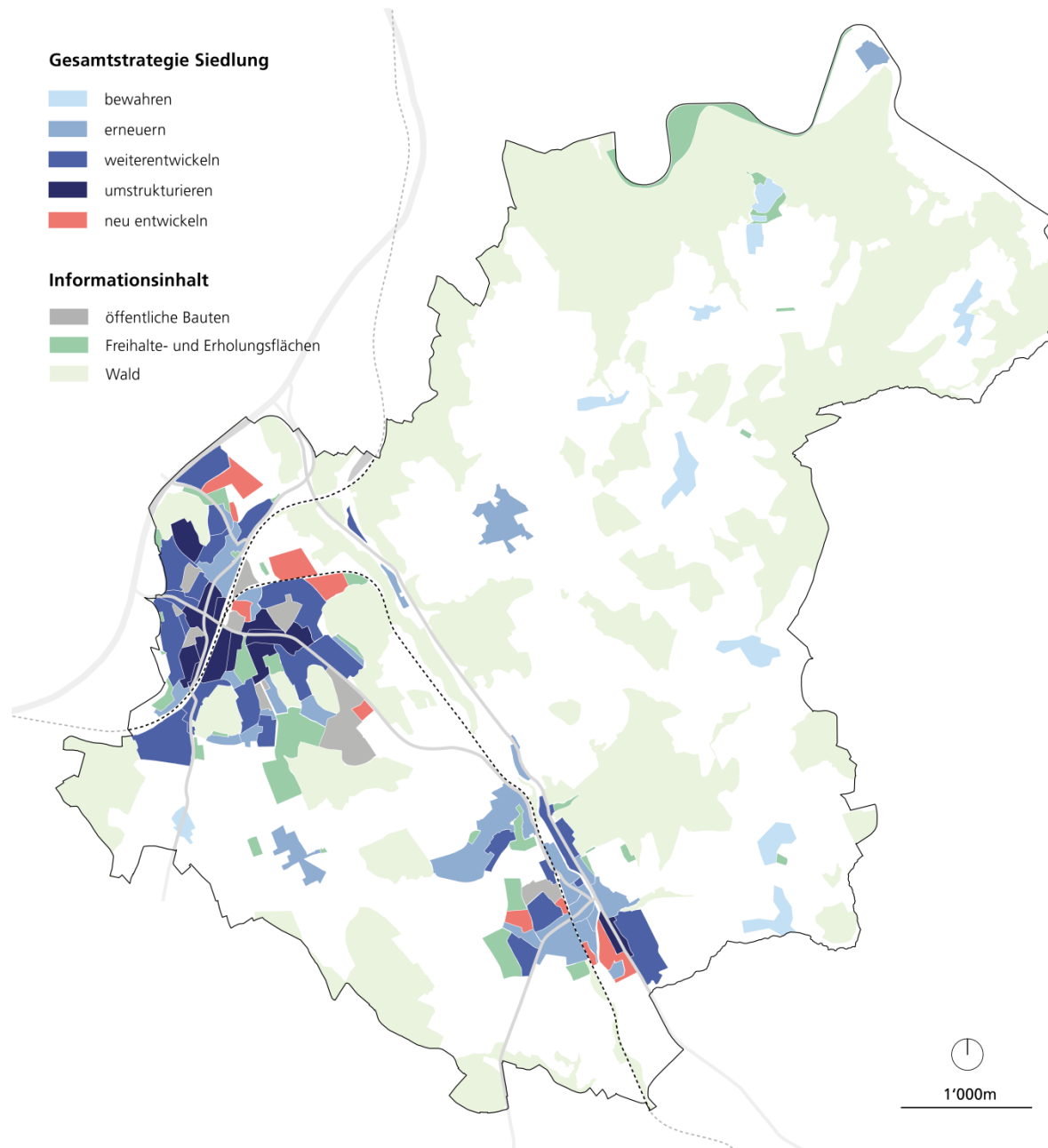


Ablauf

1. Ziele und Einbettung
2. Erarbeitungsprozess und Ablauf
3. Übergeordnete Erwartungen
4. **Kommunaler Richtplan**
 - **Siedlung**
 - Landschaft
 - Verkehr
 - Ver- und Entsorgung, öffentliche Bauten und Anlagen
5. Weiteres Vorgehen, öffentliche Auflage

Kapitel Siedlung

- Gesamtstrategie Siedlung
- Zentrum Effretikon
- Zentrum Illnau
- Wohn- und Mischgebiete
- Historische Ortskerne und Weiler
- Arbeitsplatzgebiete



Zentrumsrichtplan Effretikon



Entwurf vom 13.9.16 zuhanden der öffentlichen Auflage,
der Anhörung und der kantonalen Vorprüfung
Vom Stadtrat verabschiedet am 22. September 2016

Festlegungen



Dichte und Nutzung

-  Baubereiche Gebäude Bahnhof Ost
-  Gebiet für Hochhäuser
-  bestehende Plätze
-  geplante Plätze
-  Publikumsorientierte Erdgeschossnutzungen
-  Arkadenbereich
-  Baumreihe/ Baumgruppe






Motorisierter Verkehr

-  Siedlungsorientierte Strassenraumgestaltung
-  öffentliche Parkierung (bestehend / geplant)




Öffentlicher Verkehr

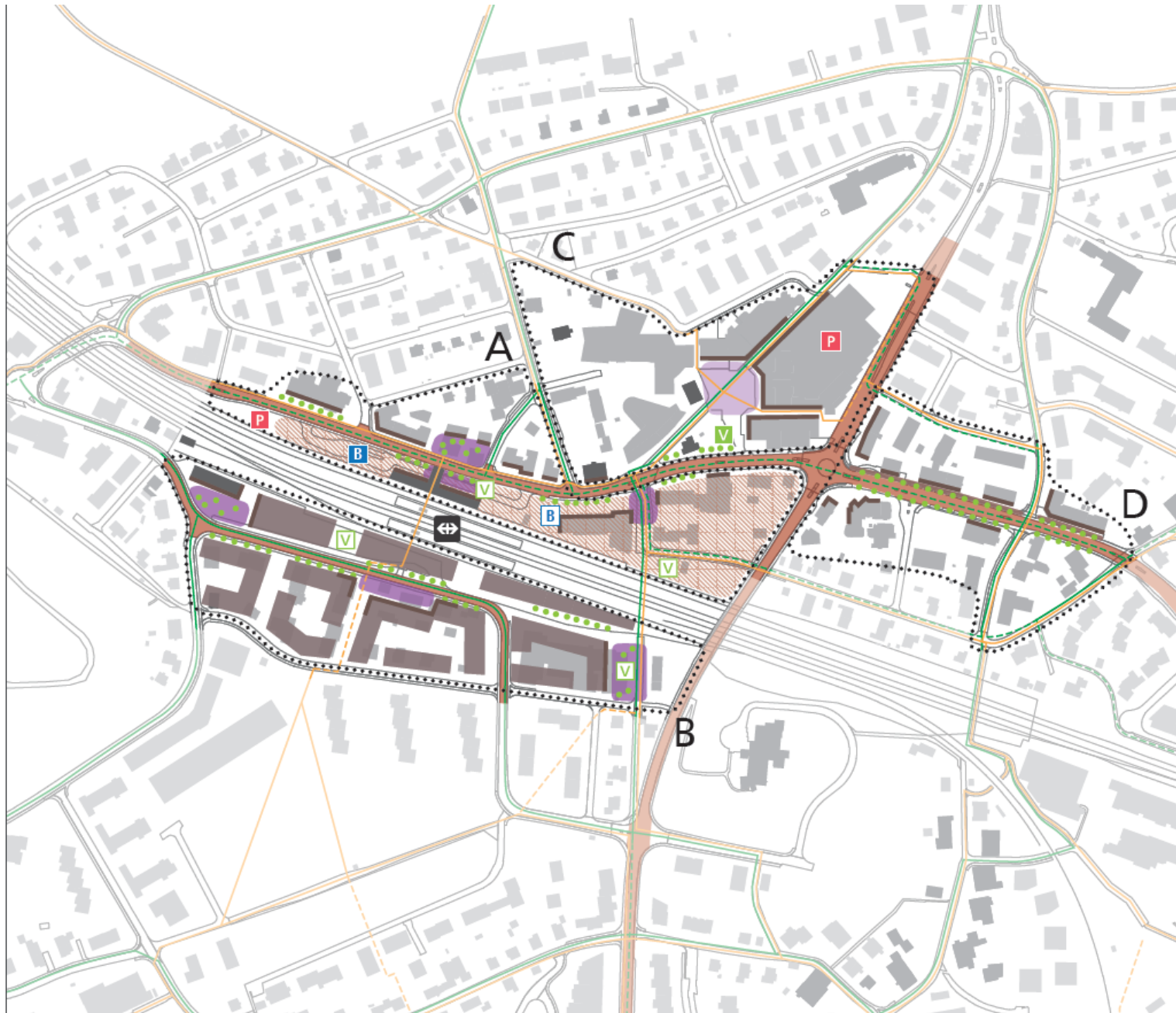
-  Busterminal (bestehend / geplant)
-  Bahnstation

Bedeutende Fuss- und Veloverbindungen

-  geplante Fussgänger Verbindung
-  bestehende Fussgänger Verbindung
-  geplante Veloverbindung
-  bestehende Veloverbindung
-  Veloparkierungsanlage (bestehend / geplant)

Informationsinhalt

-  geschützte und inventarisierte Gebäude
-  bestehende Gebäude
-  Perimeter Teilbereiche



100m

Zentrumsrichtplan Illnau

Entwurf vom 13.9.16 zuhanden der öffentlichen Auflage,
der Anhörung und der kantonalen Vorprüfung
Vom Stadtrat verabschiedet am 22. September 2016

Festlegungen

Dichte und Nutzung

- bestehende Plätze
- aufzuwertende Plätze
- Publikumsorientierte Erdgeschossnutzungen

Motorisierter Verkehr

- öffentliche Parkierung (bestehend / geplant)

Öffentlicher Verkehr

- Bahnstation

Bedeutende Fuss- und Veloverbindungen

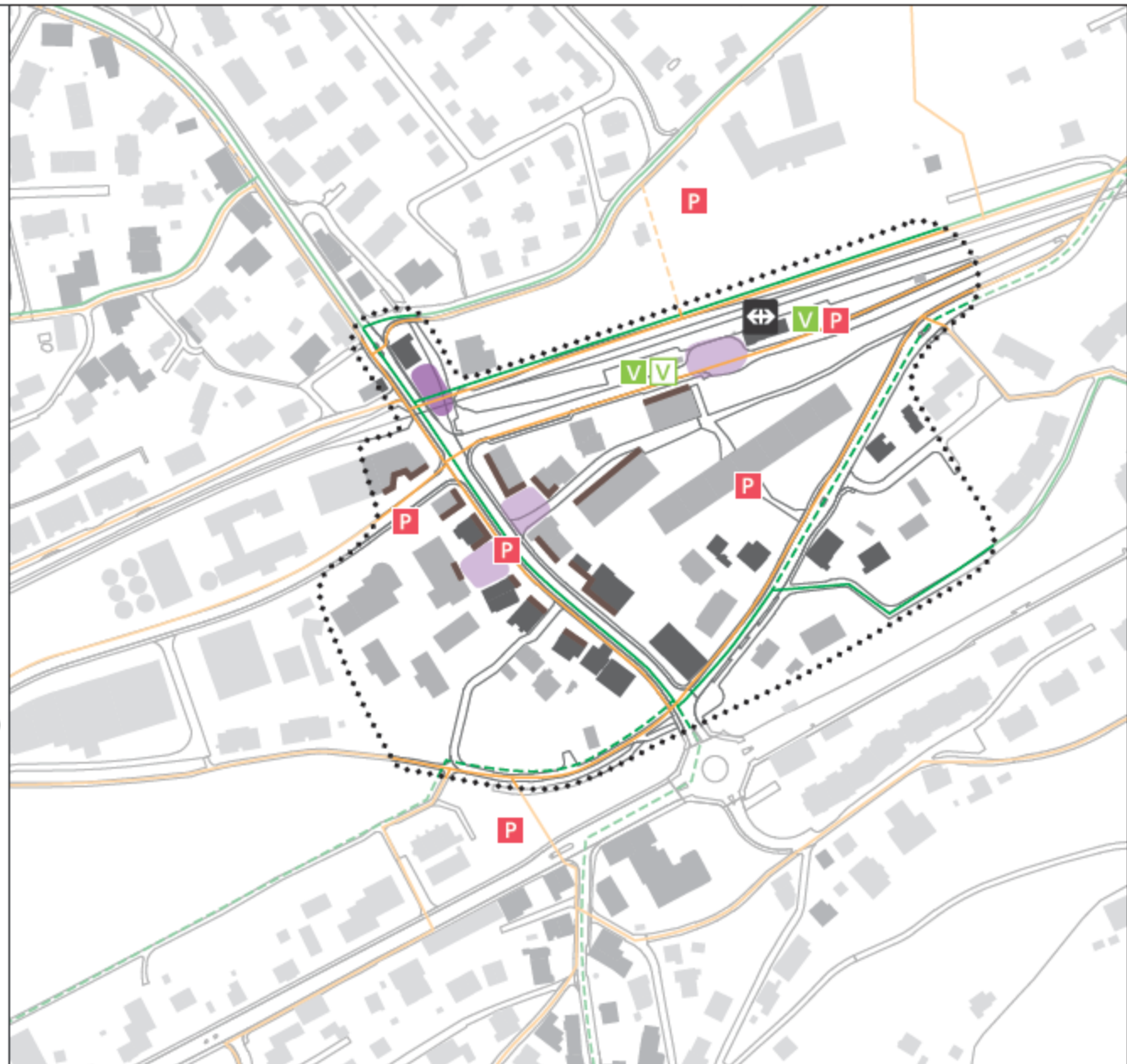
- geplante Fussgänger Verbindung
- bestehende Fussgänger Verbindung
- geplante Veloverbindung
- bestehende Veloverbindung
- Veloparkierungsanlage (bestehend / geplant)

Informationsinhalt

- geschützte und inventarisierte Gebäude
- bestehende Gebäude
- Perimeter Zentrum








100m



Wohn- und Mischgebiete

- Festlegung von Dichtekategorien
- Pro Gebiet Aussagen zu Veränderung
 - Im Rahmen BZO («Aufzonungen»)
 - Im Rahmen weiterer Planungen, z.B. Gestaltungsplänen

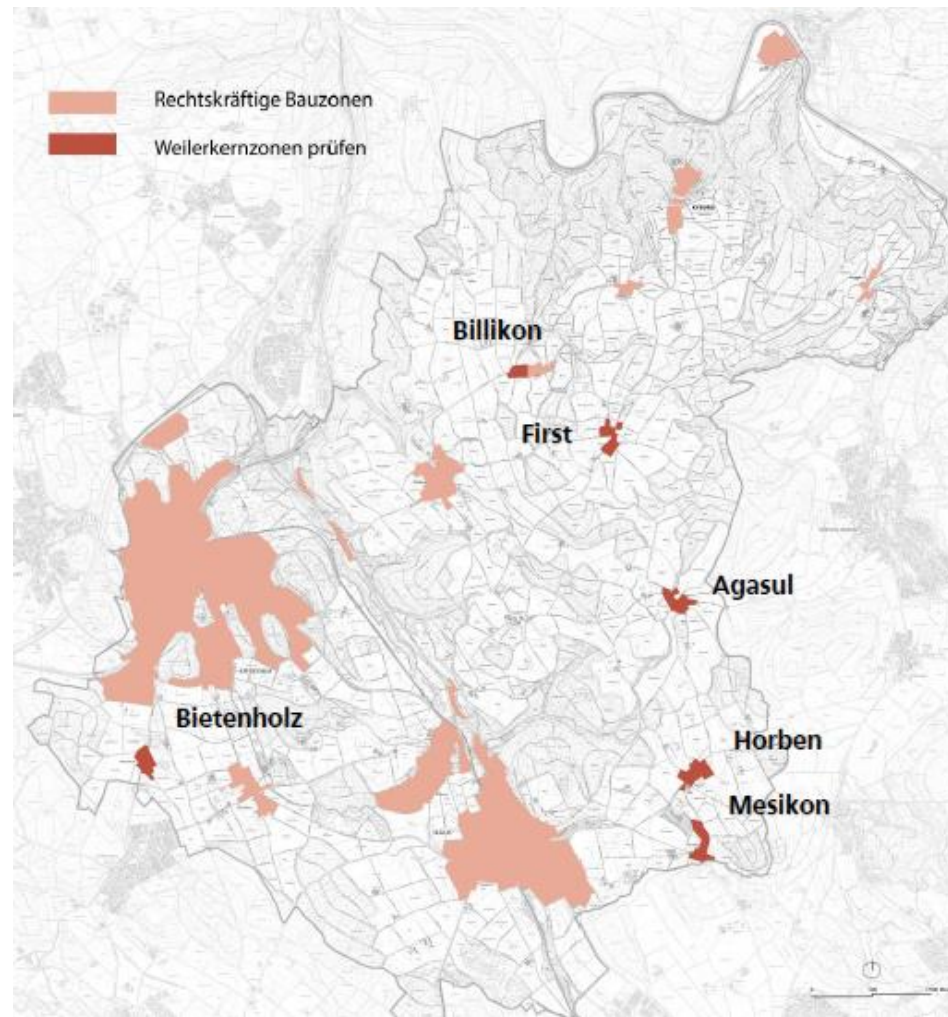
Wohn- und Mischgebiete

| | |
|---|--|
|  | Sehr hohe Dichte (>4.5 BMZ) |
|  | Hohe Dichte (2.5 - 4.5 BMZ) |
|  | Mittlere Dichte (1.6 - 2.5 BMZ) |
|  | Niedrige Dichte (< 1.6 BMZ) |
|  | Gebiet für Siedlungserweiterung (Wohnen) |

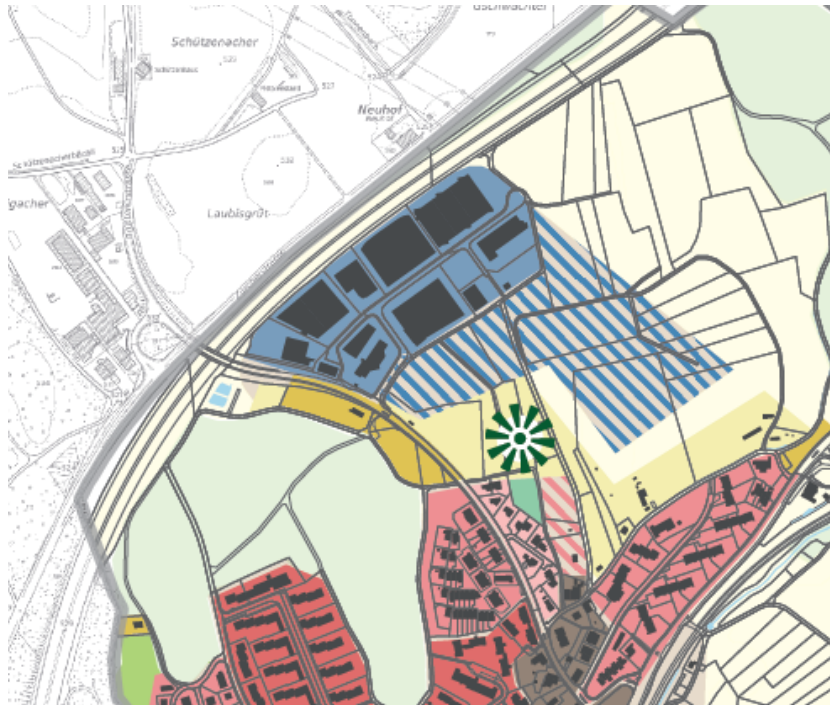


Bilder: RWU, 2014: Dokumentation "Bauliche Dichte"

Weilerkernzonen prüfen



Arbeitsplatzgebiete: Riet/ Langhag



- Klärung:
 - Einzonungsbedarf
 - Flächenverfügbarkeit
 - Bauzonenbestimmungen
 - Erschliessungsfragen

Ablauf

1. Ziele und Einbettung
2. Erarbeitungsprozess und Ablauf
3. Übergeordnete Erwartungen
4. **Kommunaler Richtplan**
 - Siedlung
 - **Landschaft**
 - Verkehr
 - Ver- und Entsorgung, öffentliche Bauten und Anlagen
5. Weiteres Vorgehen, öffentliche Auflage

Kapitel Landschaft

- *Gesamtstrategie Landschaft*
- Erholung
- *Naturschutz*
- *Landschaftsschutz*
- Gewässer

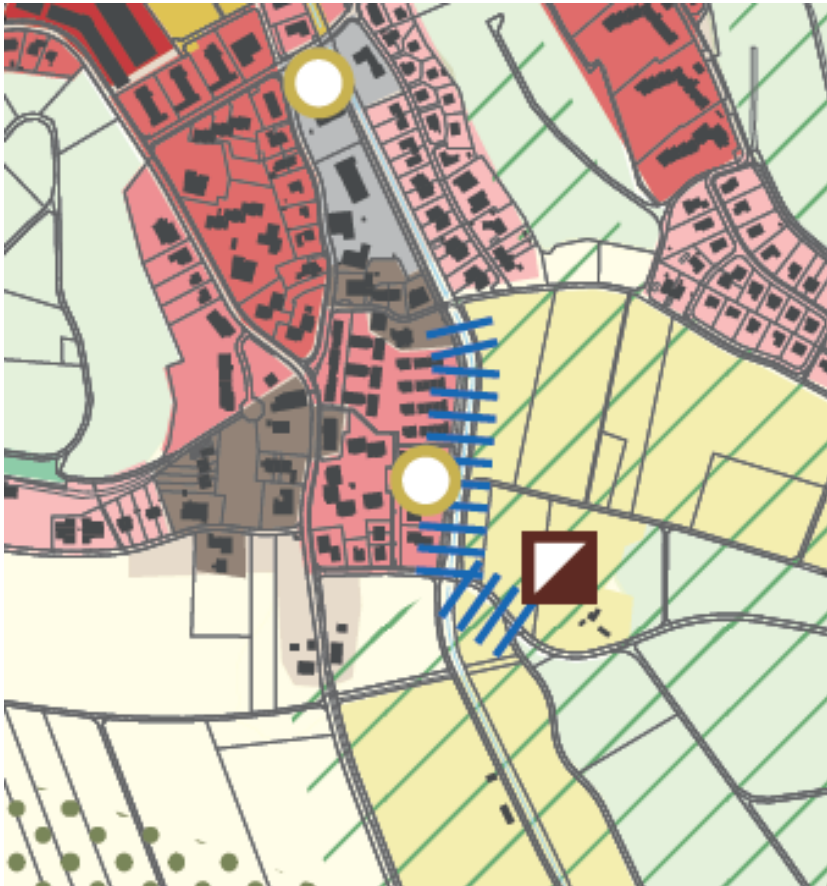
Erholung



- Grundsätze zur Erholung
- Darstellen der regionalen Aussichtspunkte und Erholungsgebiete
- Bezeichnen von kommunalen Aussichtspunkten und Erholungsgebieten
 - Spielplätze
 - Familiengärten
 - Pfadiheim
 - Hundeschulen
 - ...

Fotos: EBP, Modellfluggruppe Illnau-Effretikon

Gewässer



- Revitalisierung einiger Bäche gemäss kantonalem Konzept



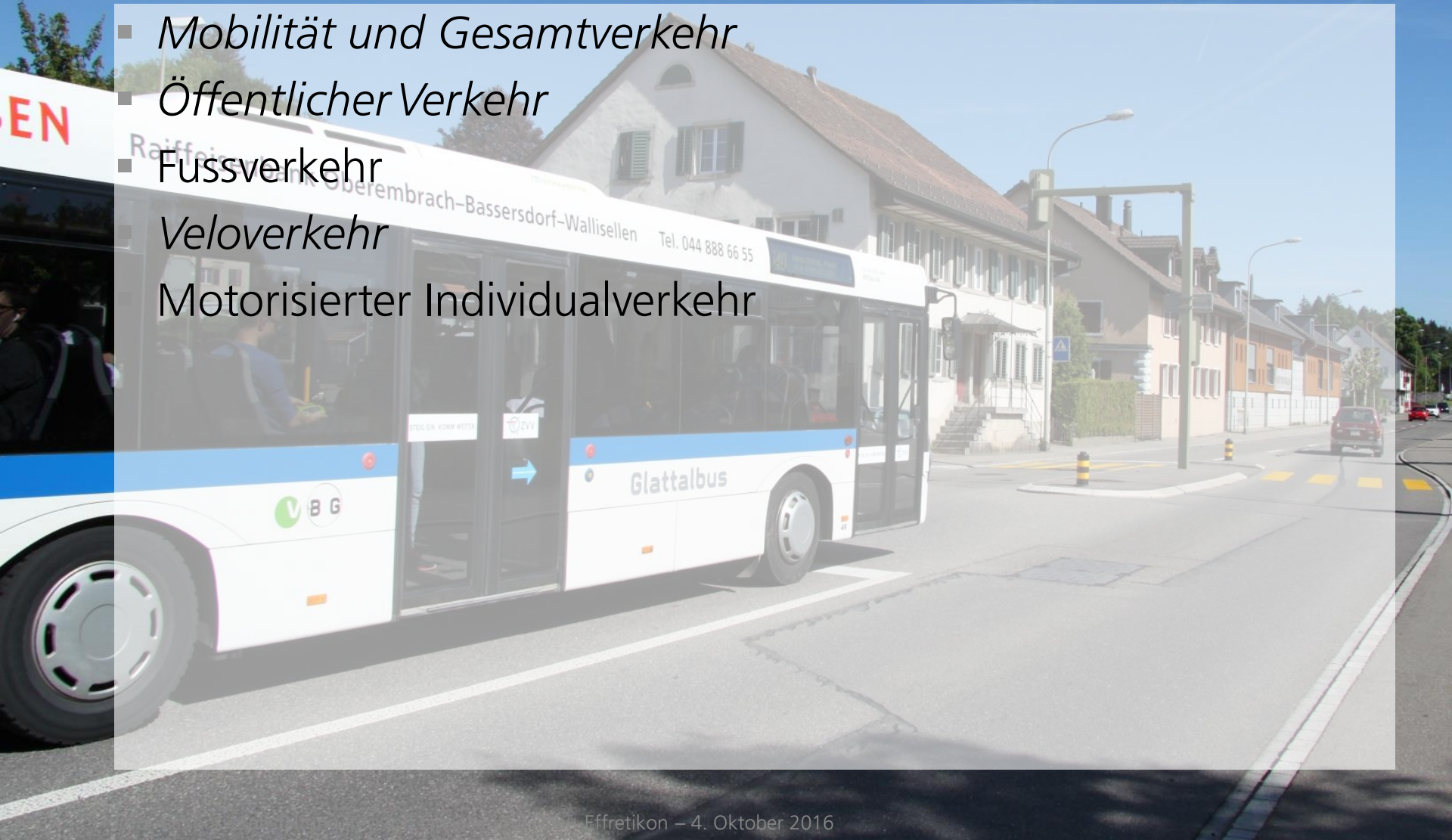
Gewässerrevitalisierung

Ablauf

1. Ziele und Einbettung
2. Erarbeitungsprozess und Ablauf
3. Übergeordnete Erwartungen
4. **Kommunaler Richtplan**
 - Siedlung
 - Landschaft
 - **Verkehr**
 - Ver- und Entsorgung, öffentliche Bauten und Anlagen
5. Weiteres Vorgehen, öffentliche Auflage

Verkehr

- *Mobilität und Gesamtverkehr*
- *Öffentlicher Verkehr*
- *Fussverkehr*
- *Veloverkehr*
- *Motorisierter Individualverkehr*




















Strassennetz







Übergeordnete Festlegungen

bestehend geplant




-  Hochleistungsstrasse
-  Hauptverkehrsstrasse
-  Verbindungsstrasse
-  Verbindungsstrasse
-  Abklassierung Verbindungsstrasse / Rückbau bei Ersatz
-  Anschluss
-   Parkierungsanlagen
-  Umgestaltung Strassenraum
-  Ausbau Bahnlinie
-  Anschlussgleis
-  Station / Haltestelle
-  Güterumschlag
-  Depot Tram / Bus
-  Bushof

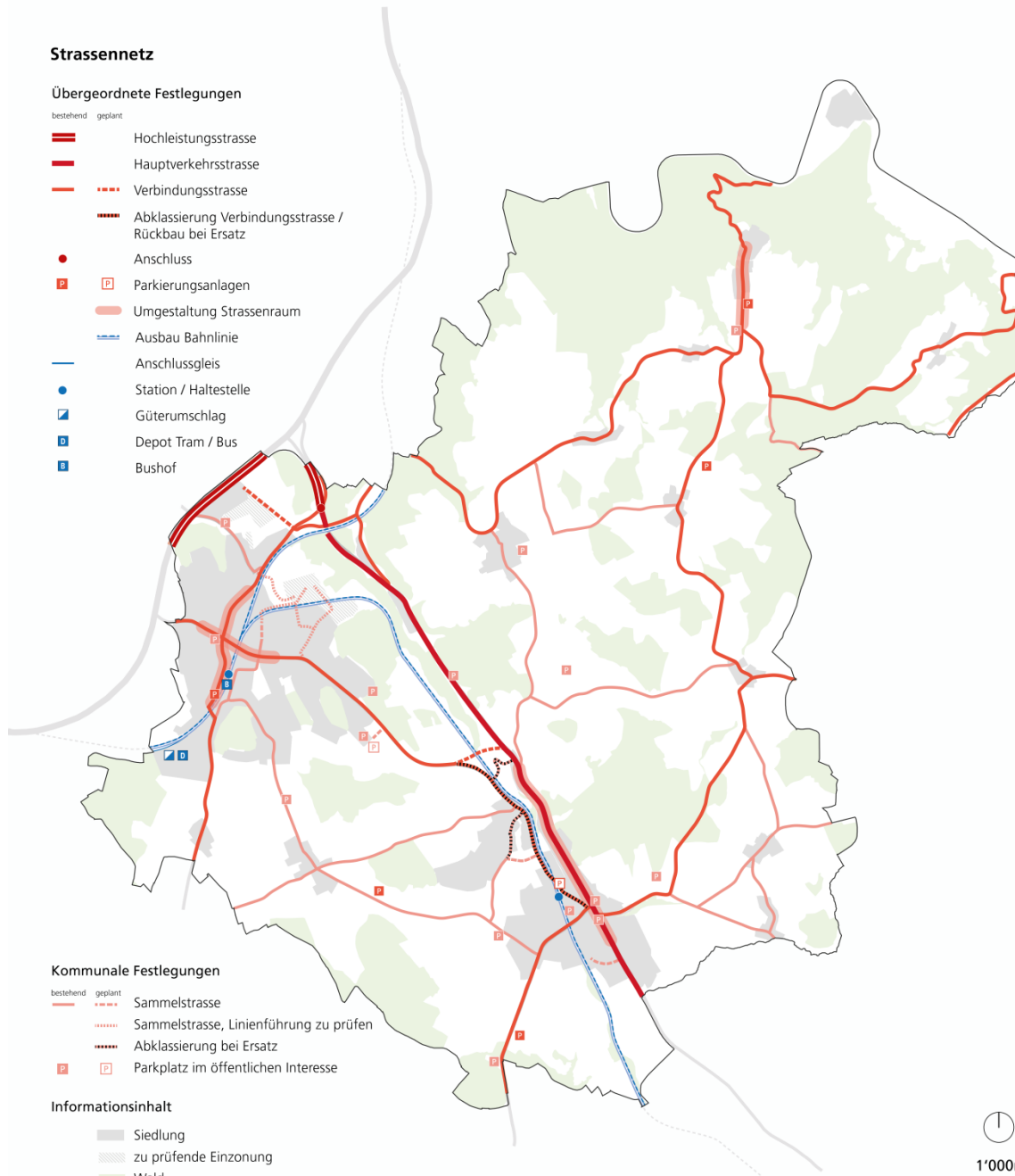
Kommunale Festlegungen

bestehend geplant

-   Sammelstrasse
-  Sammelstrasse, Linienführung zu prüfen
-  Abklassierung bei Ersatz
-   Parkplatz im öffentlichen Interesse

Informationsinhalt

-  Siedlung
-  zu prüfende Einzonung
-  Wald



1'000m

Ablauf

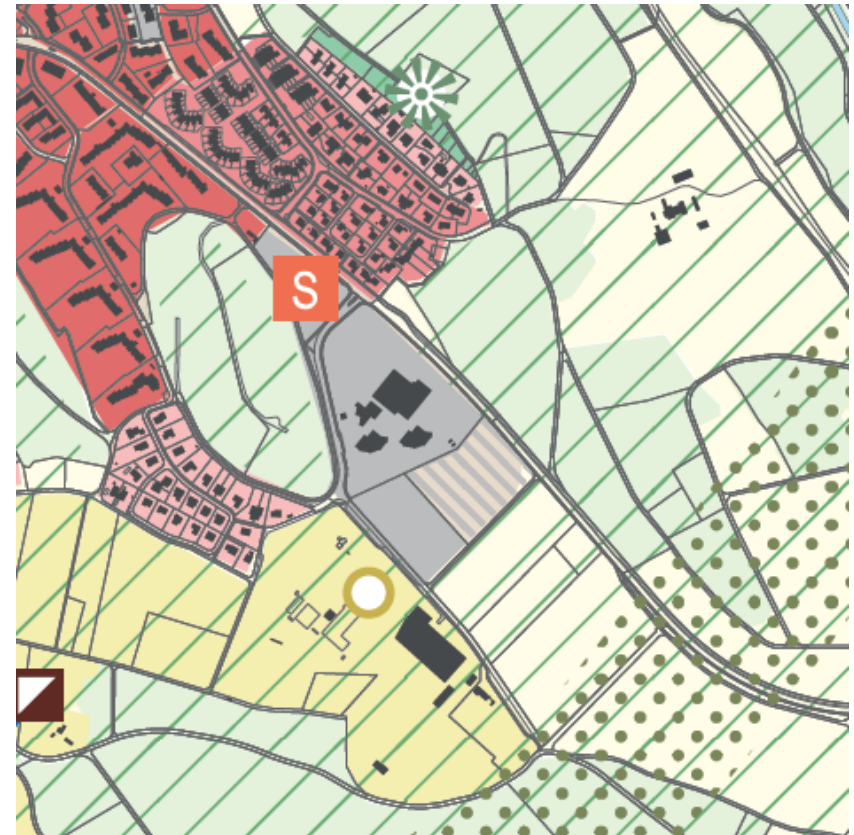
1. Ziele und Einbettung
2. Erarbeitungsprozess und Ablauf
3. Übergeordnete Erwartungen
4. **Kommunaler Richtplan**
 - Siedlung
 - Landschaft
 - Verkehr
 - **Ver- und Entsorgung, öffentliche Bauten und Anlagen**
5. Weiteres Vorgehen, öffentliche Auflage

Ver- und Entsorgung

- Verzicht auf umfassende Behandlung im Richtplan
- Separate Energieplanung geplant
- 2 Festlegungen
 - Windenergieanlage, Rotenfluh (geplant, neu)
 - Biogasanlage, Hirschacher, Mesikon (geplant, bisher)

Öffentliche Bauten und Anlagen

- Bezeichnung der bisherigen öffentlichen Bauten und Anlagen
- neuer Standort für Werkhof, Hauptsammelstelle und Feuerwehr im Eselriet
- Standort für eine neue Waldhütte in Effretikon



Gebiet für öffentliche Bauten und Anlagen



Gebiet für Siedlungserweiterung (öffentliche Bauten und Anlagen)

Ablauf

1. Ziele und Einbettung
2. Erarbeitungsprozess und Ablauf
3. Übergeordnete Erwartungen
4. Kommunalen Richtplan
 - Siedlung
 - Landschaft
 - Verkehr
 - Ver- und Entsorgung, öffentliche Bauten und Anlagen
5. **Weiteres Vorgehen, öffentliche Auflage**

Ablauf Ortsplanungsrevision

| | 2015 | 2016 | | | | | 2017 | | | | 2018 | | | |
|---|--------------|------|---|---|---|--|------|---|---|---|------|---|---|---|
| | Quartal 4 | 1 | 2 | 3 | 4 | | 1 | 2 | 3 | 4 | 1 | 2 | 3 | 4 |
| Phase 1: Kommunale Richtplanung | | | | | | | | | | | | | | |
| Erarbeitung kommunaler Richtplan | | ★ | ★ | ★ | | | | | | | | | | |
| Kantonale Vorprüfung / Anhörung und Auflage | | | | | | | | | | | | | | |
| Auswertung und Überarbeitung | | | | | | | | | | | | | | |
| Festsetzung und Genehmigung | | | | | | | | | | | | | | |
| Phase 2: Kommunale Nutzungsplanung | | | | | | | | | | | | | | |
| Erarbeitung Nutzungsplanung (BZO, Erschliessungspläne, Bericht nach Art. 47 RPV etc.) | | | | | | | | | | | | | | |
| Kantonale Vorprüfung / Anhörung und Auflage | | | | | | | | | | | | | | |
| Auswertung und Überarbeitung | | | | | | | | | | | | | | |
| Beschlussfassung und Genehmigung | | | | | | | | | | | | | | |

Öffentliche Auflage

- Vom 30. September bis am 29. November 2016
- Alle Interessierten können sich zum Richtplanentwurf äussern

