



## ANWOHNERINFORMATION

### WISENTALSTRASSE, BRÜNGGEN

### WERKLEITUNGSBAU UND AUSBAU ZUFAHRTSWEG

Sehr geehrte Damen und Herren

Die Wasserversorgung Illnau-Effretikon ersetzt zur Werterhaltung des Versorgungsnetzes die Wasserleitung in der Wisentalstrasse (Projektperimeter siehe Übersichtsplan auf der Rückseite). Die im Strassenbereich liegenden Zuleitungen zu den Liegenschaften werden bis hinter die Grenze oder bis zum bestehenden Abstellorgan zu Lasten des Leitungersatzes erneuert. Für die Erstellung von Provisorien und Anschlüssen muss die Wasserlieferung kurzzeitig unterbrochen werden. Die Unterbrüche werden Ihnen jeweils frühzeitig bekannt gegeben. Ergänzend werden im Bauperimeter bestehende Abwasserleitungen ersetzt.

Damit Sie auch in Zukunft eine sichere und leistungsfähige Infrastruktur nutzen können, baut die Stadt Illnau-Effretikon den Zufahrtsweg zu den Liegenschaften Brünggen 33-40 aus. Der Ausbau umfasst insbesondere die Erstellung der Fahrbahnabschlüsse und der Beläge.

Die Elektrizitätswerke des Kantons Zürich bauen ihr Netz in Brünggen aus. Mit dem Netzausbau werden die Liegenschaften neu angeschlossen (bis hinter die Grenze) und die bestehenden Freileitungen werden rückgebaut. Im Zuge von diesen Arbeiten wird auch die öffentliche Beleuchtung angepasst bzw. erneuert.

Die Bauarbeiten starten am **Montag, 05. Oktober** und dauern voraussichtlich bis Mitte Dezember 2020.

Der Baufortschritt ist von der Witterung abhängig. Wir gehen aber davon aus, dass insbesondere die Strassenbauarbeiten für den Zufahrtsweg und die Strasseninstandsetzung mit Werkleitungsbau im Knotenbereich erst im Frühsommer 2021 realisiert werden.

In einer ersten Phase erfolgen die Werkleitungsbauten in der Wisentalstrasse. Der Strassenabschnitt im Baubereich wird für diese Arbeiten für den Durchgangsverkehr gesperrt. Die Zu- und Wegfahrten für die Liegenschaften Brünggen 33-40 können zum und vom Knoten Rostel- / Neue Brünggenstrasse erfolgen. Über die weiteren Bauphasen und das entsprechende Fahrregime werden wir Sie frühzeitig informieren.

Es muss während den Arbeitszeiten (07.00 bis 17.00 Uhr) mit örtlichen Behinderungen gerechnet werden. Die beauftragte Unternehmung ist angewiesen, die Arbeiten so zu disponieren, dass die leider unumgänglichen Beeinträchtigungen minimal gehalten werden. Der Zugang zu den Liegenschaften zu Fuss ist immer gewährleistet.

Für die einwandfreie Bauausführung müssen vor Baubeginn die Hecken und Sträucher entlang den Randabschlüssen durch die Grundeigentümer grosszügig zurückgeschnitten werden.

Zusammen mit den beauftragten Unternehmern sind wir bestrebt, die Arbeiten speditiv auszuführen und die Auswirkungen so gering wie möglich zu halten. Für Ihr Verständnis danken wir Ihnen im Voraus und stehen für Fragen gerne zur Verfügung.

#### **Bauherrschaft**

Stadt Illnau-Effretikon  
Abteilung Tiefbau  
Märtplatz 29  
8307 Effretikon

#### **Wasserversorgung**

Stadt Illnau-Effretikon  
Wasserversorgung  
Pfäffikerstrasse 47  
8307 Effretikon

#### **Bauleitung**

F+H Partner AG  
Ingenieurbüro  
Breitestrasse 1a  
8545 Rickenbach Sulz

#### **Bauunternehmung**

Toldo Strassen- und Tiefbau AG  
Bauunternehmung  
Bahnhofstrasse 196  
8620 Wetzikon

Martin Pfister  
052 354 24 75  
martin.pfister@ilef.ch

052 354 25 70  
wasserversorgung@ilef.ch

Philipp Kern  
052 226 02 74  
kern@fh-ing.ch

Nderim Tairi  
044 930 44 22  
n.tairi@toldo.ch

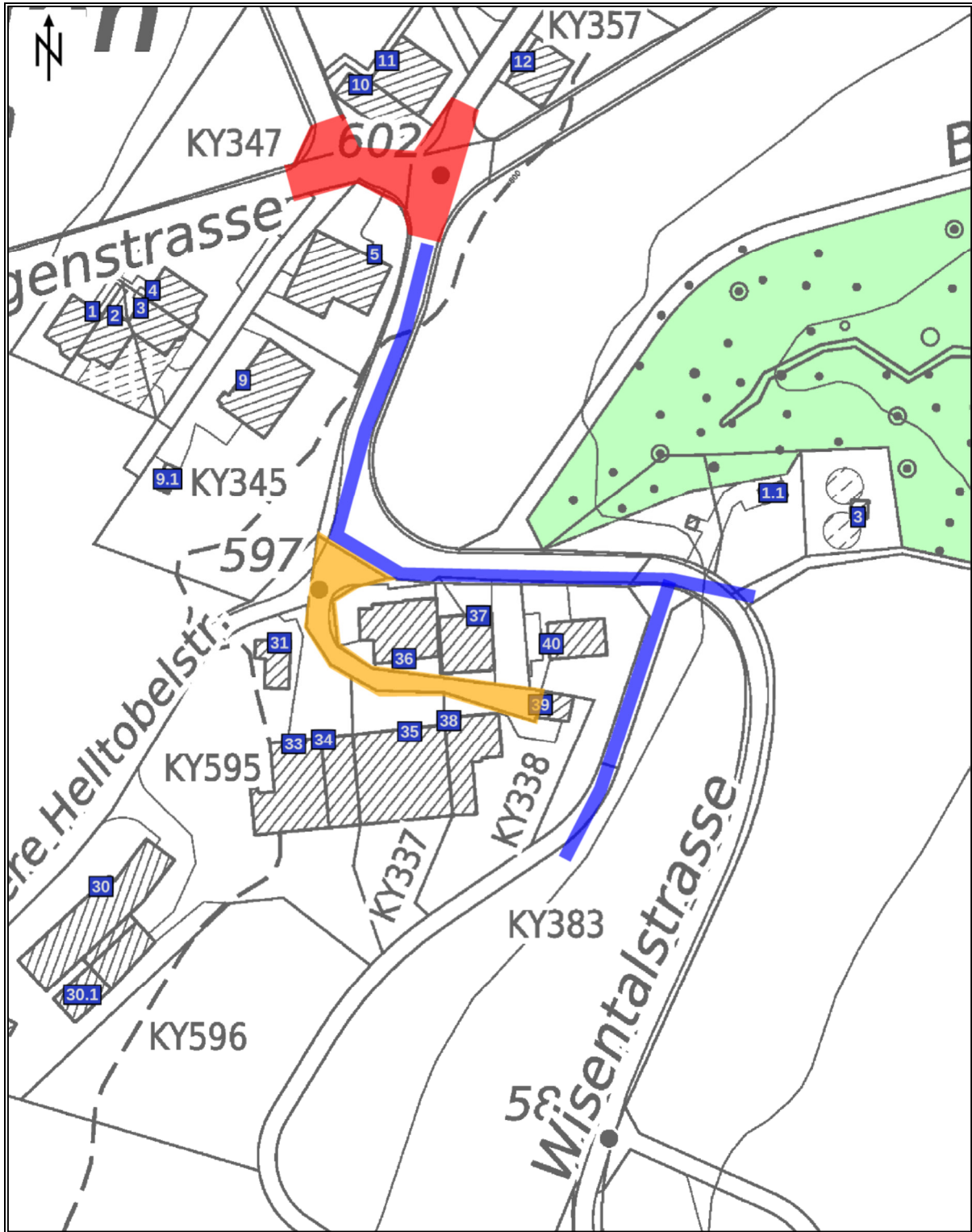
Effretikon, 21.09.2020

**Stadthaus**  
Märtplatz 29  
Postfach  
8307 Effretikon

Telefon 052 354 24 72  
Fax 052 354 23 23  
tiefbau@ilef.ch  
www.ilef.ch



## Übersichtsplan



- Baubereich Knoten: Strasseninstandsetzung mit Werkleitungsbau
- Ausbau Zufahrtsweg mit Werkleitungsbau
- Ersatz Wasserleitung und Ersatz Kanalisation / Ausbau EKZ (abschnittsweise)